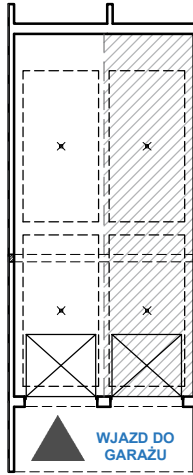


### I PĘTRO

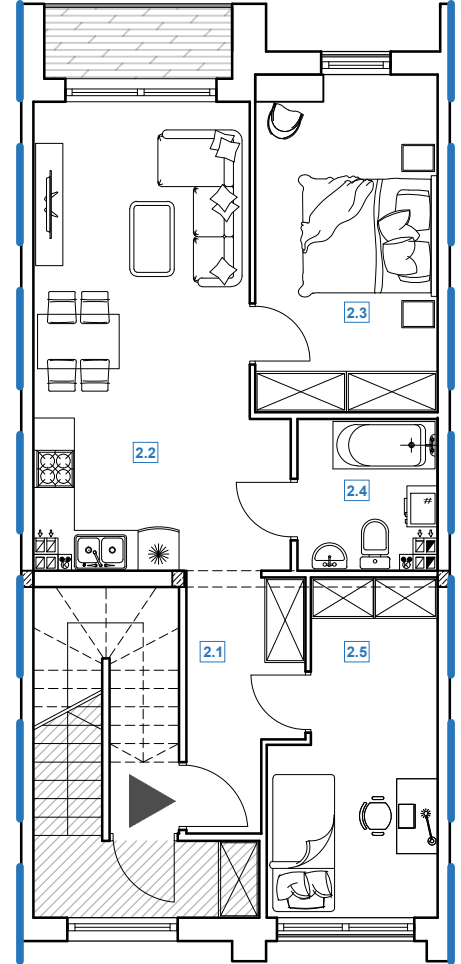
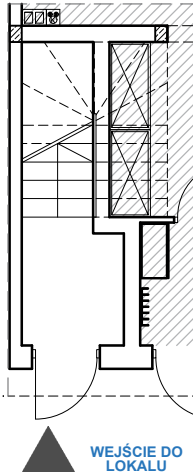
2.1	KORYTARZ	5,79 m <sup>2</sup>
2.2	SALON Z ANEKSEM KUCHENNYM	21,84 m <sup>2</sup>
2.3	SYPIALNIA	13,10 m <sup>2</sup>
2.4	ŁAZIENKA	4,28 m <sup>2</sup>
2.5	SYPIALNIA	10,84 m <sup>2</sup>
RAZEM		<b>55,85 m<sup>2</sup></b>

GARAŻ	ok. 35,34 m <sup>2</sup>
WSPÓLNA KLATKA SCHODOWA	8,97 m <sup>2</sup>
BALKON	ok. 2,96 m <sup>2</sup>

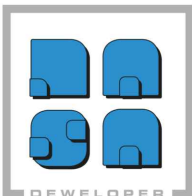
GARAŻ



PARTER



[www.zrodlna-kaskada.pl](http://www.zrodlna-kaskada.pl)



#### DEVELOPER

**Przedsiębiorstwo Budowlane DA-SA**  
Piotr Czyżewski, Dariusz Sanojca Sp.J.

ul. Stefana Batorego 126A  
65-737 Zielona Góra  
biuro@zrodlna-kaskada.pl  
NIP 9291753328

Przedstawione materiały graficzne i opisowe mają charakter poglądowy i nie stanowią oferty handlowej zgodnie z zasadami kodeksu cywilnego. Pomiar powierzchni zgodny z obowiązującą normą PN-ISO 9836:2022-07. Wielkość powierzchni podano z uwzględnieniem tynkowania. Umebłowanie lokalu przedstawiono wyłącznie w celach prezentacyjnych.